

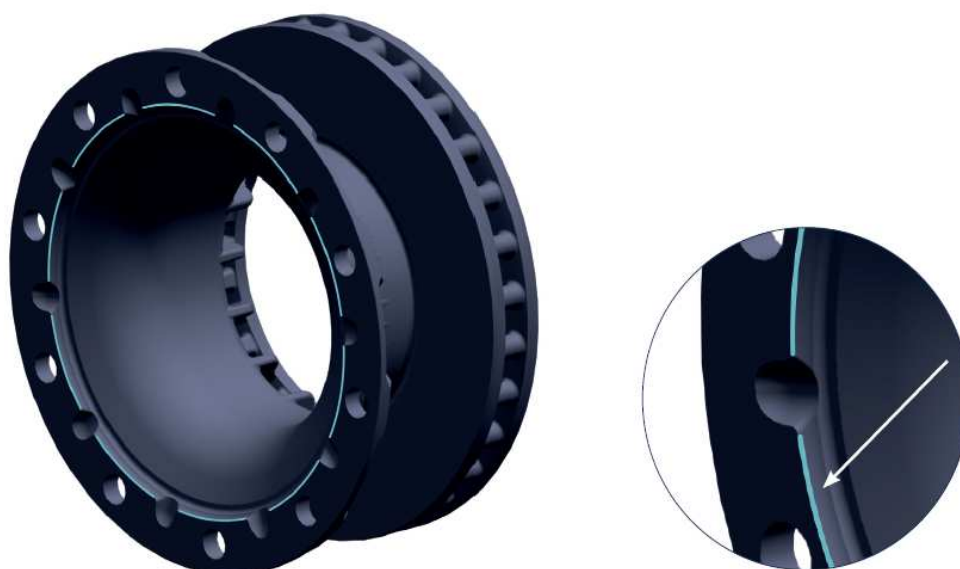


Tarcza hamulcowa do osi BPW z piastą ECO Plus 3

Dnia 15 maja 2015 roku ruszyła produkcja seryjna osi BPW o nośności 9t ze zmodyfikowaną piastą ECO Plus 3-ciej generacji w wykonaniu ET120.

Jednocześnie z wprowadzeniem osi z piastą ECO Plus 3, modyfikacji uległa tarcza hamulcowa.

Zmiany kształtu tarczy hamulcowej dotyczą obszaru styku tarczy z kołnierzem piasty. Zmiana polega na wprowadzeniu dodatkowego fazowania (patrz strzałka) i ma na celu optymalną współpracę obu elementów.



W związku z powyższym zmianie ulegają numery katalogowe wybranych tarcz hamulcowych:

Typ hamulca	Stary numer katalogowy	Nowy numer katalogowy
TSB3709	03.088.34.14.0/.7/.8	03.088.34.21.0/.7/.8
	03.088.34.17.0/.7/.8	03.088.34.22.0/.7/.8
TSB4309 / TSB4312	03.088.35.05.0/.7/.8	03.088.35.12.0/.7/.8

Zamienność części:

- Nowa tarcza hamulcowa:**
Może być stosowana w osiach dotychczas produkowanych
- Stara tarcza hamulcowa:**
Nie może być stosowana w osiach z piastą ECO Plus 3.

W przypadku pytań, Państwa osoba kontaktowa w BPW udzieli Państwu dodatkowych informacji.